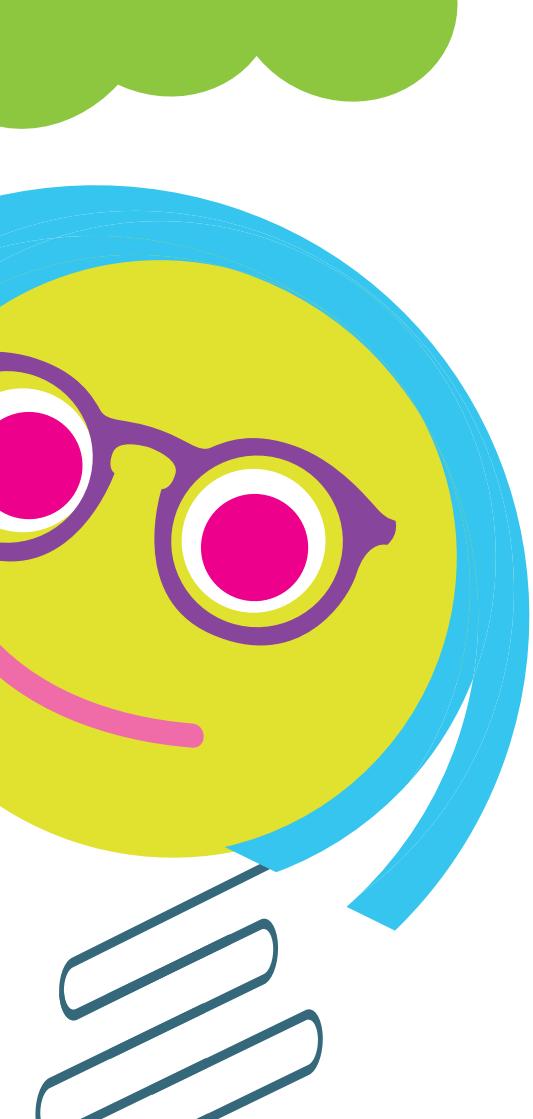


školní program

bezpečná, zdravá a transparentní škola





jednička pro školy, žáky i rodiče



Úvodní slovo ... 5

**BEZPEČNÁ, ZDRAVÁ,
TRANSPARENTNÍ A PŘÍVĚTIVÁ ŠKOLA ... 6**

Docházka a přístupový systém ... 8

Chytrý automat ... 9

Školní online pokladna ... 9

Propojení s elektronickou ŽK
a se stravovacím systémem školy ... 9

Kovové šatní skřínky ... 11

Identifikační odbavovací systém (IOS) ... 11

Čipy s vlastní grafikou ... 11

PŘIDEJTE SE, funguje to! ... 12

Obrazová příloha ... 14

Kontakty ... 16

Naši partneři ... 17



ŠKOLNÍ PROGRAM

Moderní multifunkční
vybavení pro školy,
žáky i rodiče.

Program, u kterého
nesmíte chybět!

Vážené dámy, vážení pánové, ředitelé.

Dovolte mi, abych Vám v této brožuře představil Školní program. Ryze český projekt, který vznikl díky Vám. Je přímou reakcí na potřeby škol současné doby. Za pomoci Vašich kolegů jsme vytvořili moderní multifunkční softwarové a hardwarové vybavení, které našlo odpovědi na celou řadu palčivých otázek.

Chceme Vám, učitelům, rodičům i žákům usnadnit každodenní školní život. Přívětivý Školní program přináší pod jedním přihlášením a s využitím jednoho čipu bezpečnou, zdravou a transparentní školu.

Zapojte i Vaši školu.



Petr Gohr, jednatel společnosti

Bezpečná, zdravá, transparentní a přívětivá škola

6

Více prostoru
pro komfortní
vzdělávání

Bezpečná škola

Školní program **zajišťuje elektronickou docházku a elektronické vstupy** do jednotlivých vstupních zón, pavilonů a vybraných místností školy. Tím podstatně **omezuje pohyb nepovolaných osob** a zvyšuje bezpečnost žáků. Elektronicky evidované vstupy umožní **výpis z každé navštívené místnosti** a s přesným časem identifikují konkrétní žáky.

Zdravá škola

Chytré automaty Školního programu vydávají zboží bezhotovostně prostřednictvím **žákovských čipů**. Elektronický systém umožňuje výdej chlazených **dotovaných mléčných produktů** po celý den přesně podle příslušné vyhlášky včetně následných **přehledů pro SZIF** (státní orgán pověřený správou dotace). Při prodeji nedotovaných produktů existuje hned **dvojitá kontrola zdravých svačtin**. Rodič může jedním proklikem zakázat zboží svému dítěti. Stejně tak může ředitel školy zamezit prodeji určitého zboží všem žákům školy, není tedy odkázán pouze na důvěru k provozovateli automatu.

Transparentní škola

Školní online pokladna eviduje **veškeré platby rodičů** škole bezhotovostně a navíc **transparentně** s následným online náhledem každého rodiče na čerpané prostředky. Každý rodič získává **online vyúčtování** všech částek v souladu s příslušnými zákony.

Přívětivá škola

Rodiče mají možnost v rámci jednotného přihlášení do Školního programu vybírat **z pohodlí domova** varianty svačtin i obědů, sledovat elektronickou docházku svého dítěte, jeho prospěch a být v každodenním kontaktu se školou. **Není třeba pořizovat nové čipy**, Školní program spolupracuje se stávajícími.

ŠKOLNÍ PROGRAM a jeho moduly

8

**Užitečný a efektivní pomocník
ulehčující každodenní práci**

Docházka a přístupový systém

Školní program elektronicky **viduje docházku a vstupy** do místností školy s okamžitým online náhledem rodičů i třídních učitelů. **Rodič nemusí mít strach**, zda jeho dítě dorazilo bez potíží do školy. Učitelé mají aktuální online přehled **o právě přítomných žácích**.

Chytrý automat

Chytré automaty Školního programu **vydávají produkty bezhotovostně** prostřednictvím žákovských čipů. Adresný systém umožňuje výdej chlazených dotovaných mléčných výrobků a svačin **po celý den** přesně podle příslušné vyhlášky. Rodič získává **online informace** o odebraných produktech. Může nastavit maximální denní čerpání kreditu, ale také zakázat či povolit výdej konkrétního výrobku. Ředitel má **právo veta**, tedy zakázat produkty, které by neodpovídaly ministerským vyhláškám ke zdravé výživě. Chytré automaty **nikoho neokrádají**. Cena za zboží je odečtena z kreditu až po jeho vydání. Navíc elektronická evidence umožňuje **dohledat každý nákup**.

Školní online pokladna

Online program sloužící k **přesné evidenci finančních prostředků**, které zákonný zástupce svěřil škole ve formě zálohy na čerpání plateb za **školní akce** (kino, divadlo, plavecký či lyžařský kurz, ale také např. platby za pracovní sešity, učebnice, družinu, obědy a podobně). Na třídních schůzkách se dohodne výše zálohy, **rodič provede úhradu na podúčet školy** a ta následně strhne každou částku s přesnými údaji. **Škola tak splňuje všechny podmínky**, které jí ukládá zákon týkající se evidence uvedených plateb.

Propojení s elektronickou ŽK a se stravovacím systémem školy

Rodiče nemusí vyhledávat jednotlivé webové aplikace školy, **vše mají pod jedním přihlášením**. Školní program spolupracuje s hlavními poskytovateli programů pro školní administrativu - **BAKALÁŘI, ŠKOLA ONLINE**. Stejně platí pro elektronický stravovací systém – **VIS Plzeň**. Proto zde funguje efektivní propojení.

Nové služby.
Další plusy pro
Vaši školu!

10

Spolehlivý partner
s velkým potenciálem

KOVOVÉ ŠATNÍ SKŘÍŇKY

Skřínky vyrobené **speciálně do školního prostředí** jsou zcela žákovzdorné. **Robustní** české provedení zajišťí **bezstarostný chod** po řadu generací. Lze pod nimi **snadno uklidit, je do nich vidět**, dvířka nedou vysadit a nelze s nimi tzv. třísknout. Naše skřínky Vám **ušetří 50% místa** oproti standardům, které znáte. Jedna skříňka je určena **pro 3 žáky**. Tento systém funguje v praxi **déle než 25 let** se stejně dlouhou dobou záruky. Na výběr je **libovolná barva**, uspořádání pro 1. a 2. stupeň, volba **otevírání s čipem i bez čipu**.

ČIPY S VLASTNÍ GRAFIKOU

Všechny naše systémy **spolupracují s čipy**, které již škola běžně užívá. Pro školy, které se chtějí odlišit, máme řešení v podobě **vlastní grafiky** umístěné na identifikačních médích. **Škola zvolí** grafickou podobu sama a její čipy tak získají **unikátní vizuální řešení**.

IDENTIFIKAČNÍ ODBAVOVACÍ SYSTÉM (IOS)

Nový systémový modul Školního programu je **určen školním družinám**. Elektronicky **eviduje příchody a odchody** žáků. Tato forma evidence je možná **pomocí čipů i bez nich**. U škol, které z družiny posílají děti domu pomocí zvonku, může být na místě obava, zda žáka vyzvedává **oprávněná osoba**. Náš systém **umožní rodičům** použít čip, který je jasně **identifikuje a vychovatelkám zobrazí**, jakého žáka mají pustit domů. Škola tak získá jasný **záznam o příchodu a odchodu žáka s identifikací osoby**, která si žáka vyzvedla.



školní program

Školní program je moderní multifunkční vybavení, komfortní, praktický a užitečný pomocník, který se těší stále větší oblibě mezi školami, žáky i rodiči.

Pomáhá a stává se tak běžnou součástí v životě školy.

Zajistíte rodičům, žákům i Vaším školám bezpečnější, zdravější a přívětivější prostředí pro vzdělávání.

Bud'te u toho, staňte se i Vy součástí ŠP!

RÁDI VAŠI ŠKOLU OSOBNĚ NAVŠTÍVÍME!

Všechno Vám ukážeme, vysvětlíme, seznámíme Vás se Školním programem detailněji.

Těšíme se na osobní setkání.
Tým Školního programu

**Přidejte se,
funguje to!**

**Pro bezpečnou,
zdravou, transparentní
a přívětivou školu**

Staňte se součástí **Školního programu**,
projektu, který je kladně vnímán
rodiči, žáky, učiteli i řediteli škol.

ze života Školního programu



zdravé potraviny
a pití ke
svačině

14

výdej svačin
a dotovaných
mléčných výrobků



spokojené děti



patentované řešení,
chytrý automat



Identifikační
odbavovací
systém (IOS)



Žáci u mléčných
a svačinových
automatů

školní čipy
s vlastní grafikou



**ŠKOLNÍ
PROGRAM**
pro školu jak má být!

žákuvzdorné
šatní skříňky



elektronické
otevírání dveří



pro hladové,
žíznivé a veselé
školáky

šťastný výherce
jedné z našich soutěží



zdravě, hravě
a s úsměvem



Rádi Vám poskytneme bližší informace

Ptejte se nás

PhDr. Ilona Dienstbierová
obchodní zástupkyně
733 232 783

Ing. Tereza Kubešová
konzultantka
731 959 222

Petr Gohr
jednatel společnosti
732 422 734

Ptejte se škol

**Základní škola a základní umělecká škola,
Bezdvorská 3, České Budějovice**
Mgr. Pravoslav Němeček, ředitel, 603 907 896

Základní škola a Mateřská škola, L.Kuby 48, České Budějovice
Mgr. Miroslav Kůs, ředitel, 603 829 213

Základní škola, O. Nedbala 30, České Budějovice
Mgr. Miroslav Poláček, ředitel, 605 151 483
Zdeňka Součková, ekonomka školy, 603 252 374

Další info, ceník, ukázky a vše potřebné naleznete také na našich stránkách www.skolniprogram.cz

ADANTE s.r.o. | IČ: 28089774 | Mánesova 11/3b, 37001 České Budějovice
web: www.skolniprogram.cz | email: info@skolniprogram.cz | tel.: 732 757 505 | ADANTE s.r.o.

16

Naši partneři



Tak chutná mléko





Školní program

www.skolniprogram.cz
www.facebook.com/skolniprogram



jednička
pro školy, žáky i rodiče





www.skolniprogram.cz